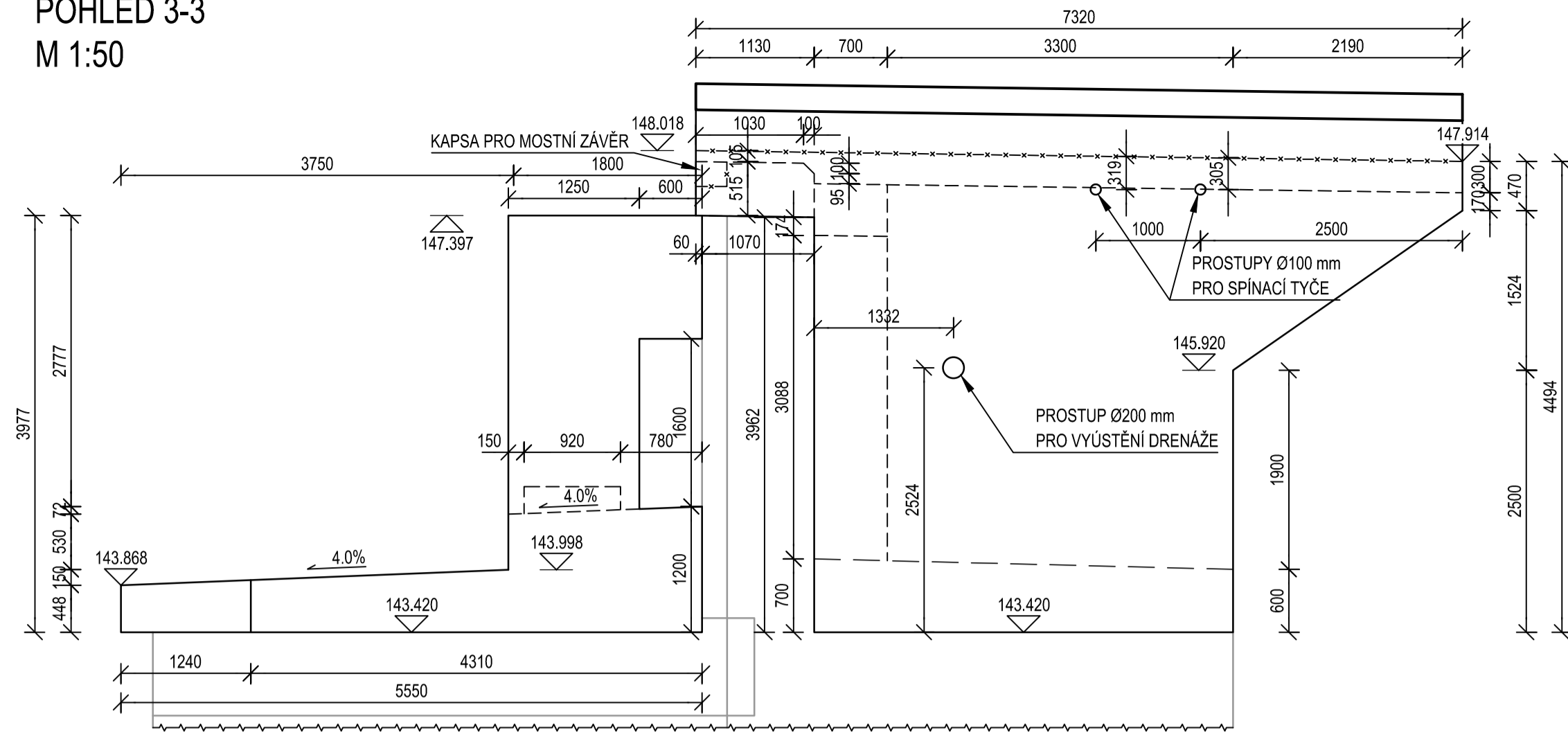
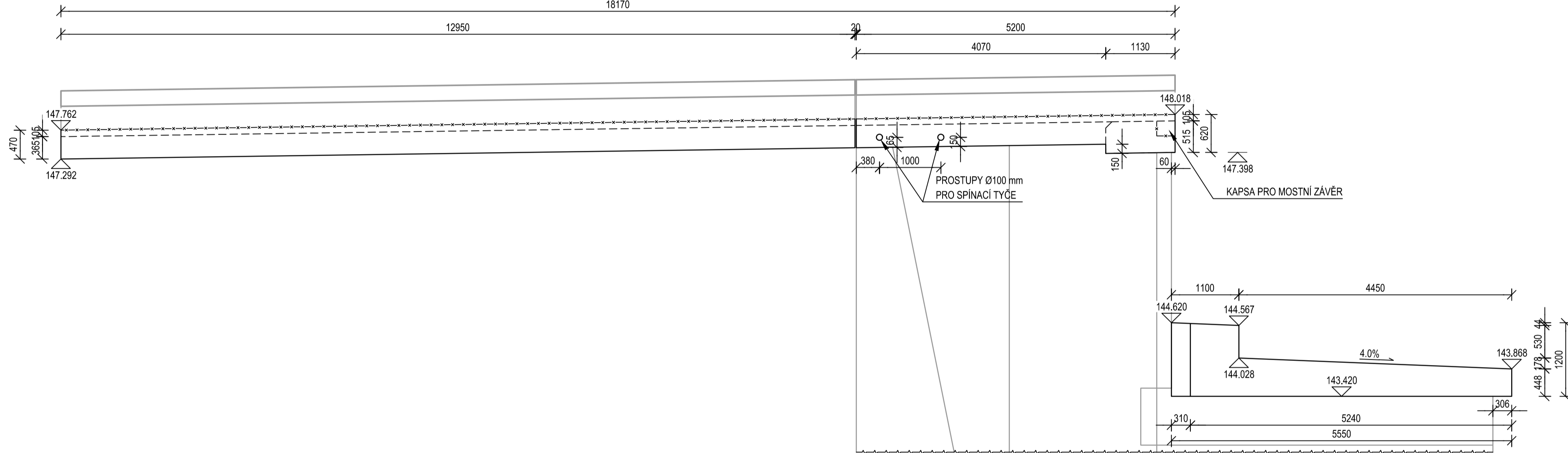


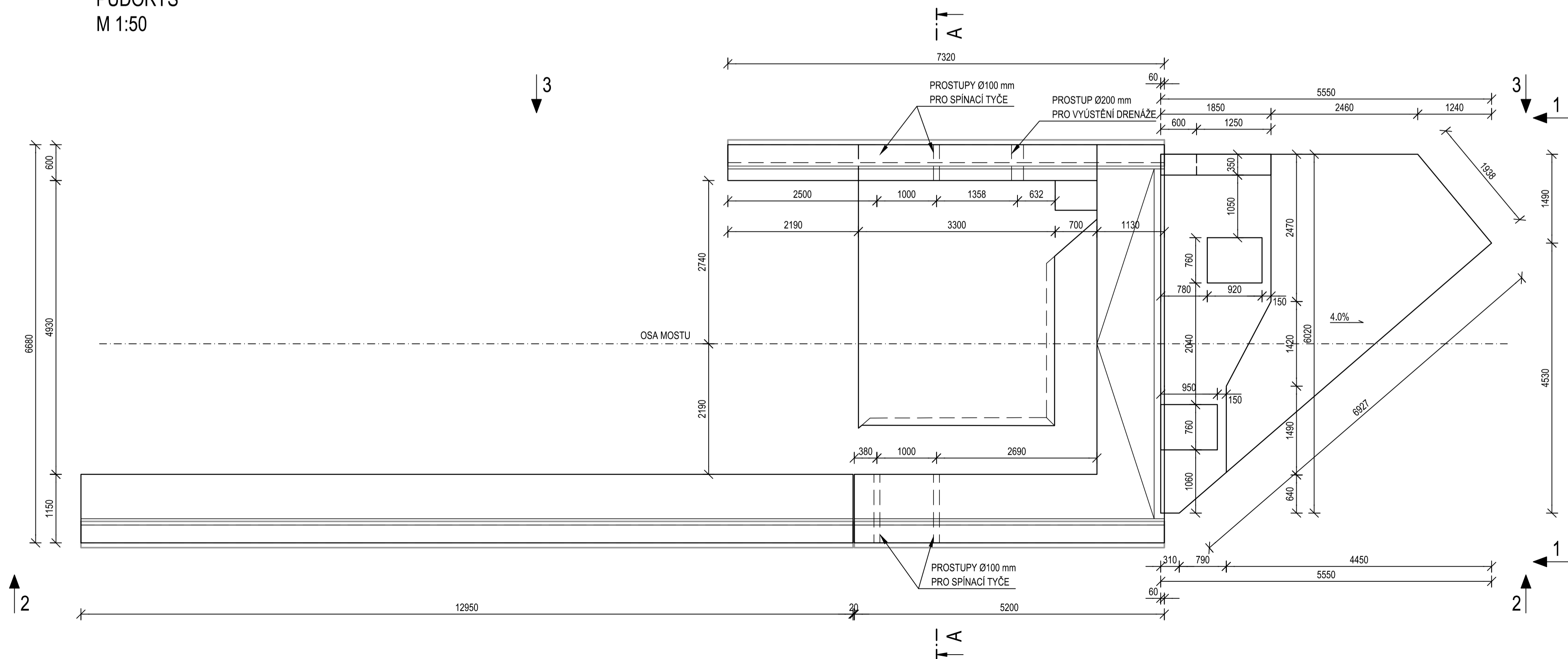
POHLED 3-3
M 1:50



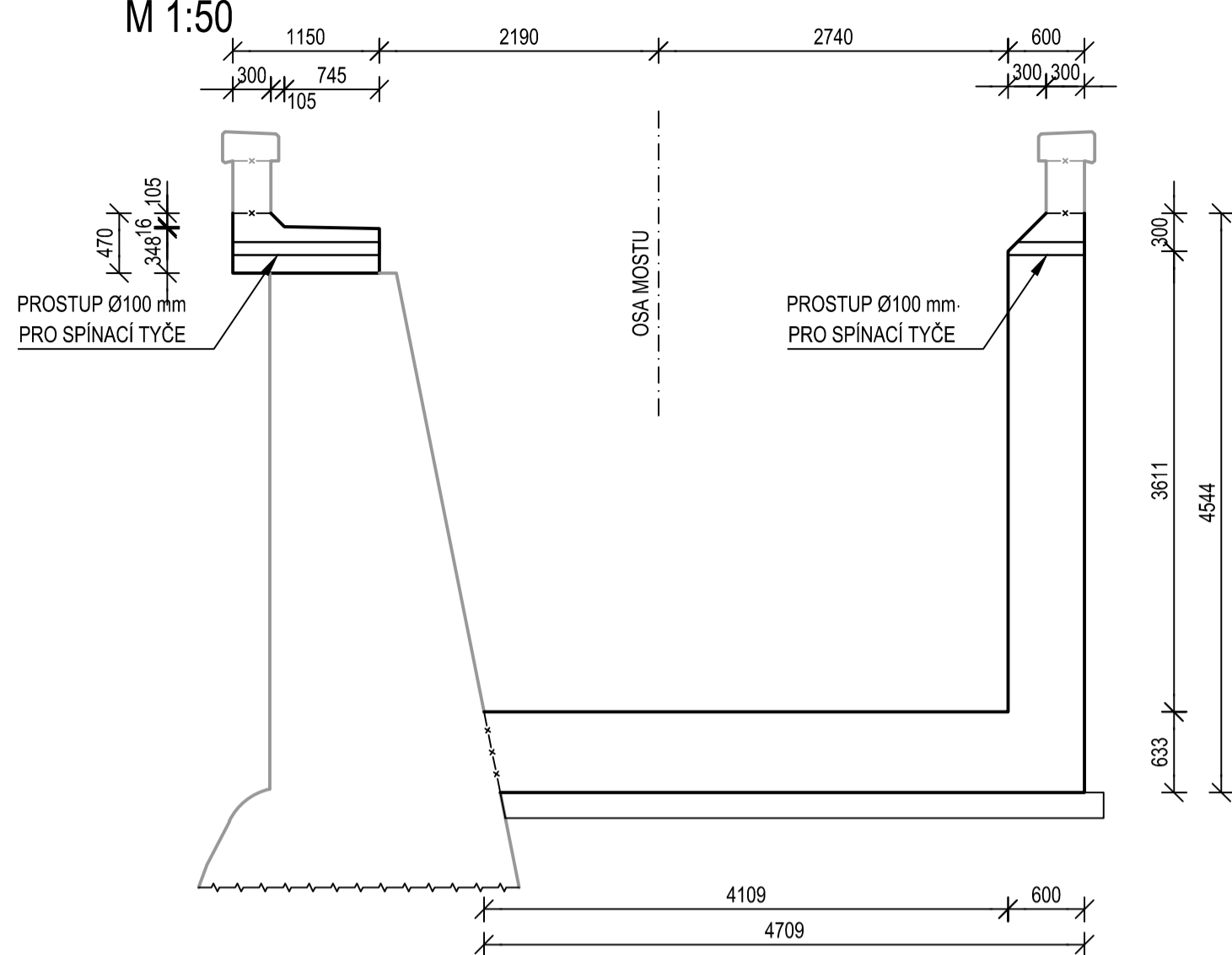
POHLED 2-2
M 1:50



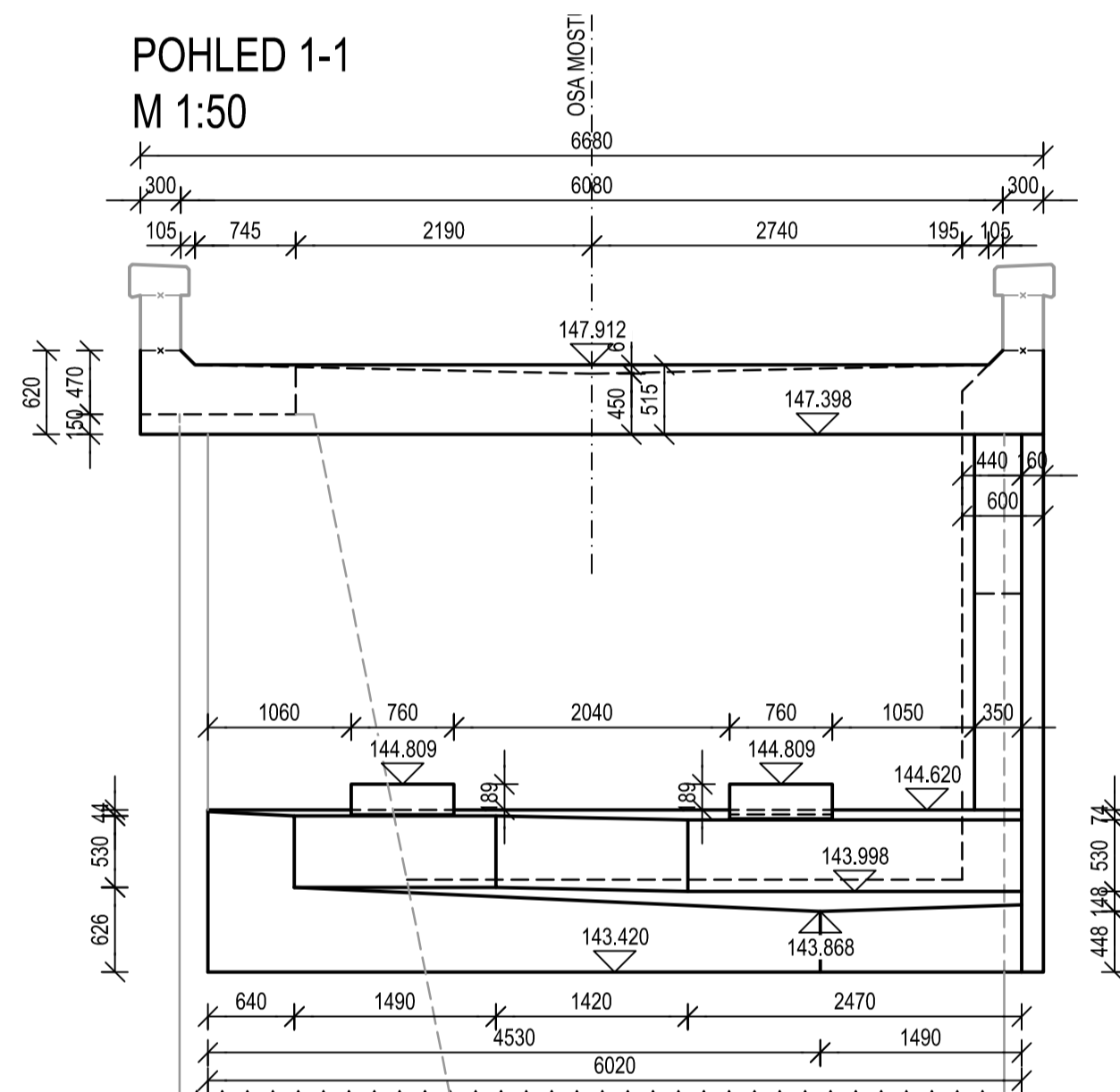
PŪDORYS
M 1:50



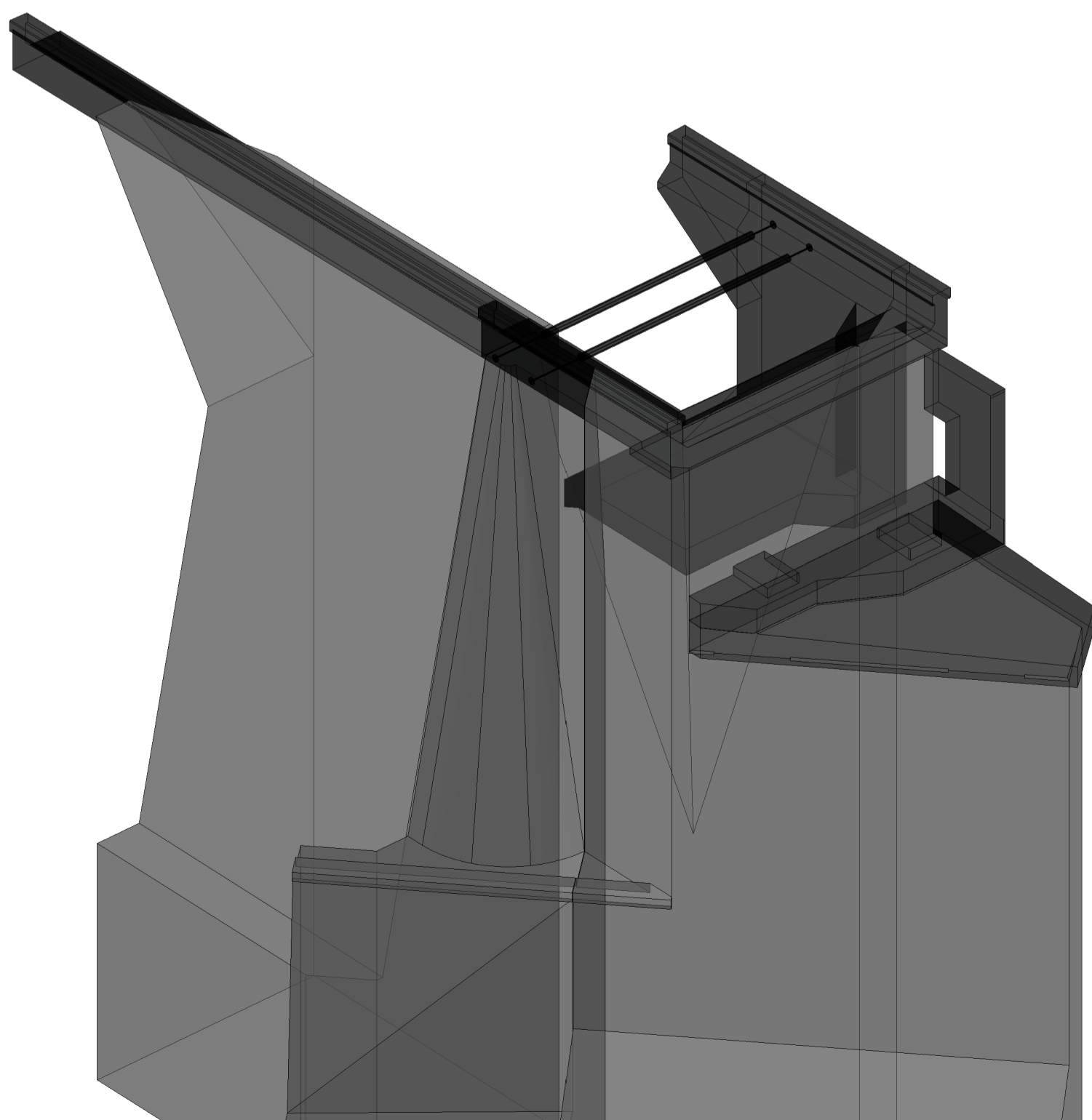
ŘEZ A-A
M 1:50



POHLED 1-1
M 1:50



AXONOMETRICKÝ POHLED
M 1:100



BETON:

DOBETONÁVKY 02

PODLOŽISKOVÉ BLOČKY

ČSN EN 206+A2 - C 30/37 - XC4, XF2, XD1 (CZ) - Cl 0.40 - Dmax 22 - S3
max. průsak do 35 mm dle ČSN EN 12 390-8

POZNÁMKY:

1. ZKOSNĚNÍ ŠESTI VÍDELTÝHÝCH HRAN, T.J. DELKA ZKOSNĚNÍ SPÁRY 20 mm, NENÍ - I UVEDENO JINAK.
2. TŘÍDY PŘESNOSTI A VÝROBNÍ LOKALIZACE BETONOVÝCH KONSTRUKCÍ MUSÍ SPLŇOVAT K.T.
3. PRACOVNÍ SPÁRA BUDE NA LÍCI ÚPRAVĚNA DLE KONEČNÉ FINÁLNÍ ÚPRAVY POVRCHU, VIZ PŘÍLOHA Č. 2.409 DETAILY ISOLACE A TĚSNĚNÍ SPAR
4. POVRCH PRACOVNÍCH SPAR BUDE ZDRSŇEN.
5. PODLOŽKOVÉ BLOČKY VIZ VÝKRES LÓŽEK.
6. KAPSY MOSTNÍCH ZÁVĚRŮ VIZ VÝKRES MOSTNÍHO ZÁVĚRU.
7. PROSTUP PRO DRENÁŽ VIZ VÝKRES ODVODNĚNÍ SPONDI STAVBY.
8. PROSTUPY TYČOVÝCH KOTEK VIZ VÝKRES ZEMNÍCH KOTEV.
9. BETONÁŽ PLENTOVACÍCH ŽIDEK JE NUTNĚ KOORDINOVAT S OSAZENÍM REVIZNÍCH VSTUPŮ,

 EVROPSKÁ UNIE Evropská strukturální a investiční fondy Operační program Doprava		Ministerstvo dopravy Státní fond dopravní infrastruktury 	
Orientační schéma:		Razítko oprávněného osobu: 	
29.05.2022 Podpis: Datum:			
Revize:	Datum:	Popis:	Kontroloval:
000	29.05.2022	Definitivní odevzdání dokumentace	Ing. Rašek Navrátil
Stavěbník/Investor: Adresa:			
Správa železnic, státní organizace Dlážděná 1003/7, 110 00 Praha 1		 SPRÁVA ŽELEZNIC	
Zástupce investora: Adresa:			
Zhotovitel stavby: Adresa: Kontakt:			
Společnost „VALBEK-PRODEX“ Vedoucí společnosti: Valbek spol. s r.o. V Ošňáns 2300/75, 100 00 Praha 10 T: +420 221 592 050 E: info@valbek.cz		Společně: VALBEK&PRODEX, spol. s r.o., o.z. V Ošňáns 2300/75, 100 00 Praha 10 T: +420 221 592 050 E: info@valbek.cz	
Zhotovitel objektu: Adresa: Kontakt:		 Valbek & Prodex	
Hlavní projektant (HIP): Ing. Aleš Srhác		Zpracovatel: Martin Pečinka	
Specialista: Ing. František Hanuš		Odpovědný projektant: Ing. Rašek Navrátil	
Název stavby/akce:			
Rekonstrukce mostu v km 3,040 trati Ustí nad Labem-Střekov - Ústí nad Labem západ		Označení (S-kód): S632000261 Oznáčení provozovatele: ZDPH69005 Oznáčení části: D.2.1.4 Oznáčení objektu/komplexu: SO 01-20-01 Číslo přílohy: 2.022 Paré:	
Název části:	Mosty, propustky a zdi		
Název objektu:	Rekonstrukce mostu v ev. km 3,040		
Název přílohy:	Tvar dobetonávací opěry O2		
Název části přílohy:	+		
Kraj:	Katastrální území:	TUOÚ:	
Ústecký	Ústí nad Labem [774871]	1003 2A, 0591 BC	
Důsp. dokumentace:	Datum zpracování:	Formály:	Měřítka:
StupP+DDPS	29.05.2022	10 x A4	1:100,50
Státní fond dopravní infrastruktury Dopravní akce:			